

**BRITE****СВЕТИЛЬНИК СВЕТОДИОДНЫЙ  
ВСТРАИВАЕМЫЙ (ПОДСВЕТКА)****Краткое руководство по эксплуатации****RU**

Светильник светодиодный встраиваемый (подсветка) серии BRITE товарного знака IEK (далее – подсветка) предназначен для декоративного освещения помещений.

Подсветка применяется для скрытой установки внутри помещений, устанавливается в стандартные монтажные коробки диаметром 55–60 мм, глубиной 40 мм.

Подсветка соответствует требованиям технических регламентов ТР ТС 004/2011, ТР ТС 020/2011, ТР ЕАЭС 037/2016.

В комплект поставки входят: подсветка – 1 шт., паспорт – 1 экз. (на групповую упаковку).

**ВНИМАНИЕ**

**Обязательно убедитесь в отсутствии напряжения на месте работ с помощью указателя напряжения. При монтаже подсветки необходимо убедиться в том, что монтажная коробка прочно удерживается в отверстии стены.**

**При закреплении подсветки в коробке нужно строго следить за тем, чтобы провода не попадали под распорные лапки.**

**ЗАПРЕЩАЕТСЯ**

**Эксплуатация подсветки при образовании трещин в процессе эксплуатации или сколов в основании подсветки или крышки. Подключение подсветки к неисправной электропроводке. Осуществлять монтаж при включенном электропитании сети.**

**Правила монтажа:** снять крышку. Присоединить подготовленные к монтажу электрические провода к винтовым зажимам. Нейтральный N и фазный L проводники могут быть подключены к клеммам в любой последовательности. При монтаже выключателя, подсветку следует подключить таким образом, чтобы выключатель разрывал цепь фазы L. Установить механизм в монтажную коробку, закрепить с помощью саморезов. При необходимости установить декоративную рамку, приобретаемую отдельно.

**EN**

Recessed LED luminaire (backlight) of BRITE series of IEK trademark (hereinafter to as the illumination) is intended for decorative lighting of premises.

Illumination is used for hidden installation indoors, installed in standard mounting boxes with the axis diameter of the mounting screws – 55-60 mm, depth 40 mm.

The delivery scope includes: illumination – 1 pc., passport – 1 copy (per multiple package).

### ATTENTION

Be sure that there is no voltage at the work site using the voltage indicator. When installing the illumination, make sure that the mounting box is firmly held in the hole of the wall. When fixing the illumination in the box, you need to strictly ensure that the wires do not fall under the spacer claws.

### IT IS FORBIDDEN

**Operating of the illumination during the formation of cracks during operation or chips in the base of the illumination or lid. Connecting the backlight to faulty wiring. Carrying out the installation with the mains power on.**

**Installation rules:** remove the cover. Attach the electrical wires prepared for installation to the screw terminals. Neutral N and phase L conductors can be connected to terminals in any sequence. When installing the switch, the illumination should be connected in such a way that the switch breaks the phase L circuit. Install the mechanism in the mounting box, secure it with screws. If necessary, install a decorative frame purchased separately.

**KZ**

IEK тауар белгісінің BRITE сериялы BRITE сериялы сериялы кіріктірмелі жарық диодты шырағданы (жарық түсіргіші) (бұдан әрі – жарық түсіргіш) үй-жайларды сәндік жарықтандыруға арналған.

Жарық түсіргіш үй-жайлардың ішіне жасырын орнату үшін қолданылады, диаметрі 60 мм, тереңдігі 40 мм стандартты монтаждау қораптарына орнатылады.

Жарық түсіргіш 004/2011 КО ТР, 020/2011 КО ТР, 037/2016 ЕАЭО ТР техникалық регламенттерінің талаптарына сәйкес келеді.

Бұйымды жеткізу жиынтығына мыналар кіреді: жарық түсіргіш – 1 дана, паспорт – 1 дана (топтық қаптамаға).

### НАЗАР АУДАРЫҢЫЗ

Кернеу көрсеткіштің көмегімен жұмыстар орындалатын жерде кернеудің жоқтығына міндетті түрде көз жеткізіңіз. Жарық түсіргішті монтаждаған кезде монтаждау қорабының қабырғаның саңылауында берік ұсталып тұрғанына көз жеткізу қажет. Жарық түсіргішті қорапқа бекіткен кезде сымдардың керме тетіктерге тиіп кетпеуін қатаң қадағалау керек.

Пайдалану барысында жарық түсіргіштің негізінде немесе қақпағында сызаттар немесе жарықтар пайда болғанда жарық түсіргішті пайдалануға, жарық түсіргішті ақаулы электр сымдары желісіне жалғауға, электр қоректендіру қосулы кезде монтаждауға

### ТҮЙІМ САЛЫНАДЫ.

**Монтаждау ережелері:** қақпақты ашу. Монтаждауға дайындалған электр сымдарын бұрандалы қысқыштарға жалғау. Бейтарап N және фазалық L өткізгіштер кез-келген тізбектегі клеммаларға қосылуы мүмкін. Ажыратқыштарды орнатқан кезде артық жарық ажыратқыш L фазасының тізбегін бұзуы үшін осылай қосылуы керек. Механизмді өзін өзі кескіштің көмегімен бекітіп, монтаж қорабына орнату. Қажет болса, бөлек сатып алынған сәндік жақтауды орнату.

**RO**

Corpul de iluminat cu LED încadrat (iluminare de fundal) din seria BRITE a mărcii comerciale IEK (denumit în continuare iluminare de fundal) este destinată iluminatului decorativ al spațiilor.

Iluminarea de fundal este utilizată pentru instalarea ascunsă în interior, instalat în cutii de joncțiune standard cu un diametru de 55–60 mm și o adâncime de 40 mm.

Pachetul produsului include: iluminare de fundal – 1 buc., fișa tehnică – 1 copie (pentru ambalare de grup).

### **ATENȚIE**

**Asigurați-vă că verificați dacă nu există tensiune la locul de muncă folosind un indicator de tensiune. Când instalați iluminarea de fundal, asigurați-vă că cutia de joncțiune este bine ținută în orificiul din perete. Când fixați iluminarea de fundal în cutie, trebuie să vă asigurați cu strictețe că firele nu cad sub gheare de prindere.**

### **ESTE INTERZIS**

**Funcționarea iluminării de fundal în caz de fisurare în timpul funcționării sau așchii în baza iluminării de fundal sau a capacului. Conectarea iluminării de fundal la un cablu electric defect. Efectuarea instalării cu sursa de alimentare pornită.**

**Reguli de instalare:** scoateți capacul. Conectați firele electrice pregătite pentru instalare la bornele filetate. Neutrul rețelei "N" și firele de fază "L" pot fi conectate în orice succesiune. La instalarea întrerupătorului, iluminare din spate se conectează în așa fel, încât întrerupătorul să deconecteze circuitul fazei "L". Așezați mecanismul în cutia de montaj și fixați-l cu șuruburi autofiletante. Opțional, instalați un cadru decorativ, achiziționat separat.

**AZ**

IEK ticaret markasının BRITE seriyasının LED çuxurlu lampası (bundan sonra arxa işıq) binaların dekorativ işıqlandırılması üçün nəzərdə tutulub.

Arxa işıqlandırma daxili yerlərdə gizli quraşdırma üçün istifadə olunur, diametri 55–60 mm və dərinliyi 40 mm olan standart montaj qutularında quraşdırılır.

Çatdırılma dəstinə daxildir: arxa işıq – 1 ədəd, pasport – 1 nüsxə. (qrup qablaşdırma üçün).

### **DİQQƏT**

**Gərginlik göstəricisindən istifadə edərək iş yerində gərginliyin olmadığını yoxladığınızdan əmin olun. Arxa işığı quraşdırarkən, montaj qutusunun divar çuxurunda möhkəm saxlandığından əmin olmalısınız.**

**Arxa işığı qutuda düzəldərkən, tellərin boşluq nişanlarının altına düşməməsinə ciddi şəkildə təmin etməlisiniz.**

### **QADAĞANDIR**

**Əməliyyat zamanı çatlar əmələ gələrsə və ya arxa işığın və ya qapağın alt hissəsində ciplər əmələ gələrsə, arxa işığın işləməsi. Arxa işığın nasaz elektrik naqillərinə qoşulması. Quraşdırmanı enerji təchizatı açıq vəziyyətdə həyata keçirin.**

**Quraşdırma təlimatı:** qapağı çıxarın. Quraşdırma üçün hazırlanmış elektrik naqillərini vida terminallarına birləşdirin. Neytral N və faza L keçiriciləri istənilən qaydada terminallara qoşula bilər. Anahtarı quraşdırarkən, arxa işıq keçid L fazasının dövrəsini pozacaq şəkildə bağlanmalıdır, mexanizmi quraşdırma qutusuna quraşdırın, özünü vurma vintləri ilə təmin edin. Lazım gələrsə, ayrıca satın alınan dekorativ çərçivə quraşdırın.



### აკრძალულია

ქვეგანათების ექსპლუატაცია ქვეგანათების ან თავსახურის ფუძეზე ექსპლუატაციის პროცესში ბზარების ან წანეთქების გაჩენისას;  
 ქვეგანათების გაუმართავ ელექტროგაყვანილობაში ჩართვა;  
 მონტაჟის განხორციელება ქსელში ჩართული ელექტროკვებისას.

**მონტაჟის წესები:** მოხსენით თავსახური. შეაერთეთ მონტაჟისთვის დამზადებული ელექტროსადენები ხრახნიან დამჭერებთან. ნეიტრალური N და ფაზიანი L გამტარები შეიძლება შეუერთდეს კლემებს ნებისმიერი თანმიმდევრობით. ამომრთველის დამონტაჟებისას, ქვეგანათება ისე უნდა იყოს ჩართული, რომ ამომრთველმა L ფაზის ჯაჭვი გაწყვიტოს. დააყენეთ მექანიზმი სამონტაჟო კოლოფში, დაამაგრეთ თვითმჭრელების მეშვეობით. საჭიროების შემთხვევაში დააყენეთ დეკორატიული ჩარჩო, რომლებიც ცალკე შესაძენია.



IEK товардык белгисинин BRITE сериясындагы куралуучу жарык диоддуу шамчырак (арткы жарык) имараттарды кооздоп жарыктандырууга арналган.

Арткы жарык имараттын ичинде жашыруун орнотуу үчүн колдонулат. Диаметри 55–60 мм, тереңдиги 40 мм болгон стандарттуу куроо кутуларына орнотулат.

Арткы жарык ББ ТР 004/2011, ББ ТР 020/2011, ЕАЭБ ТР 037/2016 техникалык регламенттеринин талаптарына ылайык келет.

Жеткирүү топтомунда төмөнкүлөр кирет: арткы жарык – 1 даана, паспорт – 1 экз. (топтук таңгакка).

### КӨҮЛ БУРУҢУЗ

**Иштер аткарылуучу жерде чыңалуунун жоктугун чыңалууну көрсөткүчтүн жардамы менен сөзсүз текшериниз. Арткы жарыкты куроодо куроо кутусу дубалдын тешигине жакшы кармалып турганын текшерүү керек.**

**Арткы жарыкты кутуга бекитүүдө зымдар керүүчү чеңгелдердин астына түшпөгөнүн катуу көзөмөлдөө керек.**

### ТЫЮУ САЛЫНАТ

**Арткы жарыктын же капкактын негизинде сыныктар же пайдалануу процессинде жаракалар жаралганда арткы жарыкты колдонууга.**

**Арткы жарыкты бузулган электр өткөрүү тармагына туташтырууга. Электр булагынын тармагы күйүп турганда куроого.**

**Куроо эрежелери:** капкагын чыгарыңыз. Куроого даярдалган электр зымдарын буралгы баскычтарына туташтыруу керек. Нейтралдуу N жана фазалуу L өткөргүчтөрүн клеммаларга ар кандай тартипте туташтырууга болот. Өчүргүчтү куроодо арткы жарыкты өчүргүч L фазасынын чынжырын ажырата тургандай кылып туташтыруу керек. Механизмди куроо кутусуна орнотуп өзү кескичтер менен бекитиңиз. Зарыл болгондо, өзүнчө сатып алына турган кооз алкакты орнотуңуз.

**TJ**

Чароғаки диоди равшани дарунсохти (чароғақ) силсилаи BRITE тамғаи молии IEK (минбаъд – чароғақ) барои чарогон кардани ороишии биноҳо пешбинӣ шудааст.

Чароғақ барои насби дарунсохт дар дохили биноҳо истифода мешавад, дар қуттиҳои насбии стандартӣ бо диаметри 55–60 мм, чуқурии 40 мм насб карда мешавад.

Ба маҷмӯи таҳвил дохил мешаванд: чароғақ – 1 адад, шиноснома – 1 нусха (барои бастабандии гурӯҳӣ).

#### ДИҚҚАТ

Бо истифода аз нишондиҳандаи шиддат боварӣ ҳосил кунед, ки дар ҷои кор шиддат мавҷуд нест. Ҳангоми насб кардани чароғақ бояд боварӣ ҳосил кард, ки қуттии васлкунӣ дар сӯроҳи девор мустақкам нигоҳ дошта шудааст.

Ҳангоми ба қуттӣ васл кардани чароғақ, бояд ғурра боварӣ ҳосил кард, ки симҳо ба пояҳои фосилавӣ намерасанд.

#### МАНЪ АСТ

Истифодаи чароғақ ҳангоми пайдо шудани тарқишҳо ё ҷойҳои шикаста дар пояи чароғақ ё сарпӯши он дар ҷараёни истифода.

Пайваст кардани чароғҳо ба ноқилҳои носоз. Насб кардан ҳангоми фурузон будани қувваи барқии шабака.

**Қоидаҳои насб:** сарпӯшо гиред. Симҳои барқии барои насб омодашударо ба исканҷаҳои мурватӣ пайваст кунед. Ноқилҳои нейтралӣ N ва фазаи L – ро ба пайвандак дар ҳама гуна пайдарпай пайваст кардан мумкин аст. Ҳангоми васл кардани калидак, чароғақ бояд ба тавре пайваст карда шавад, ки калидак занҷири фазаи L-ро бурад. Механизмро ба қуттии васлкунӣ насб намуда, бо истифода аз мурватҳои худкор мустақкам кунед. Дар ҳолати зарурӣ, чаҳорҷӯбаи ороишии алоҳида харидашударо насб кунед.

**UZ**

IEK savdo belgisi ishlab chiqarayotgan BRITE seriyali Qo'shimcha o'rnatilgan LED chiroq (podsvetka) (bundan buyon matnda podsvetka deb yuritiladi) binolarni dekorativ yoritish uchun mo'ljallangan.

Orqa yorug'lik yopiq joylarda yashirin o'rnatish uchun ishlatiladi, o'rnatish vintlari o'qi diametri – 55–60 mm, chuqurligi 40 mm bo'lgan standart montaj qutilariga o'rnatiladi.

Mahsulotni yetkazib berish to'plamiga qo'yidagilar kiradi: podsvetka – 1 dona, pasport – 1 nusxa (guruhlab qadoqlashda).

#### DIQQAT

Ish bajarilishi joyida kuchlanish aniqlagich asbobi yordamida elektr kuchlanishi yo'qligiga albatta ishonch hosil qiling. Podsvetkani o'rnatayotganda, montaj qutisi devor teshigida mahkam ushlanganligiga ishonch hosil qilishingiz kerak.

Podsvetkani montaj qutisiga mahkamlashda elektr simlari qutining qotirish oyoqchalari ostida siqilib qolib ketmaganligiga qat'iy ishonch hosil qilish kerak.

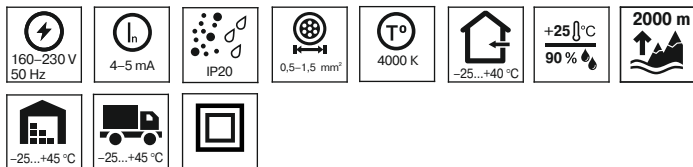
O'rnatish va almashtirish malakali mutaxassis tomonidan amalga oshiriladi.

#### TAQIQLANADI

Podsvetka tag asosida yoki qopqog'ida foydalanish jarayonida biror bir darz ketishlar yoki yoriqlar paydo bo'lgan holatida podsvetkani ekspluatatsiya qilish. Podsvetkani nosoz elektr simlariga ulash. Elektr tarmog'da tok yoqilgan holatida mahsulotni montaj qilish va o'rnatishni amalga oshirish.

Montaj qilish va o'rnatish qoidalari: qopqoqni olib tashlang. Montaj uchun tayyorlangan elektr simlarini vintli qisqichlarga ulang. Neytral N va fazali L o'tkazgichlar mavjud klemmalarga har qanday ketma-ketlikda ulanishi mumkin. Viklyuchatelni o'rnatayotganda, podsvetkani shunday ulash zarurki, viklyuchatel L fazaning zanjirini uzishiga olib kelsin. Mexanizumni o'rnatish qutisiga o'rnatib, vintlar bilan mahkamlang. Agar kerak bo'lsa, alohida sotib olingan dekorativ ramkani o'rnatib.

Таблица 1 – Технические данные / Table 1 – Technical data / 1-кесте – Техникалык деректер / Tabelul 1 – Date tehnice / Cødvøl 1 – Teknikki mølumatlar / Աղյուսակ 1 – Տեխնիկական տվյալներ / ცხრილი 1 – ტექნიკური მონაცემები / 1-таблица – Техникалык маалыматтар / Ҷадвали 1 – Маълумоти техникӣ / 1-jadval – Teknik ko'rsatkichlar



Наименование показателя / Parameter name / Көрсеткіштің атауы / Denumirea indicatorului / Göstərici adı / Ցուցանիշի անվանումը / მახვენებლის დასახელება / Көрсөткүчтүн аталышы / Номи нишондиҳанда / Ko'rsatkich nomi	Значение для / Value for / Yshin magynasy / Valoarea pentru / Dəyər üçün / համար արժեքը / მნიშვნელობა / Төмөнкү үчүн маани / Арзиш барои / Uchun ma'nosi
Потребляемая мощность / Power consumption / Түтынылатын куат / Consumul de energie / Enerji istehlakı / Оқлaқорлaқлaқ hқpрлaқлaқ / მოხმარებული სიმძლავრე / Көректөлүүчү кубат / Қувваи истеъмоли барқ / Sarflanadigan quvvat, W	1
Тип светодиодов / LED type / Жарық диодтар түрі / Tip LED / LED növü / Леддіодтардың түрі / შუქდიოდების ტიპი / Жарық диоддорунун тиби / Навъи диоди рӯшной / Tarkibidagi svetodiодlar turi	SMD 2835
Контактные зажимы / Contact terminals / Байланыс қысқыштары / Cleme de contact / Əlaqə terminallar / Чолсанлсанлсан սեղաններ / კონტაქტური მოშვებები / Исканҷаи васкуланда / Тиймектүү кысқычтар / Kontakt qisqichlari	M2.5
Крутящий момент затяжки / Tightening torque / Қатайтудың айналу моменті / Cuplul de strângere / Sıxma anı / Չզվան ոլորդը մուսնա / შებენების მგრები მომენტი / Тарткычтын толгоо моменты / Лаҳзаи чарҳзанаандаи қолибқаш / Burama tarzda mahkamlashdagi siqish momenti, N*m	0,4
Длина зачистки провода / Wire stripping length / Сымды тазарту узундыгы / Lungimea de îndepărtare a firului / Tel soyma uzunluđu / Լարերի հղկան երկարությունը / სადენის ჩაშენების სიგრძე / Зымды тазалоо узундугу / Дарозии тоза кардани сим / Simni izoloyasiyadan toza bo'lishi shart bo'lgan qismining uzunligi, mm	6

Таблица 1 (продолжение) / Table 1 (continuation) / 1-кесте (жалғасы) / Tabelul 1 (continuare) / Cədvəl 1 (davamı) / Աղյուսակ 1 (շարունակություն) / ცხრილი 1 (გაგრძელება) / 1-таблица (уландысы) / Чадвали 1 (идома) / 1-jadval (davomi)

<p>Наименование показателя / Parameter name / Көрсеткіштің атауы / Denumirea indicatorului / Göstergici adı / Տուգանքի անվանումը / მაჩვენებლის დასახელება / Көрсөткүчтүн аталышы / Номи нишондиҳанда / Ko'rsatkich nomi</p>	<p>Значение для / Value for / Үшін мағынасы / Valoarea pentru / Dəyər üçün / հավարտ արժեքը / მნიშვნელობა / Төменкү үчүн маани / Арзиш барои / Uchun ma'nosi</p> <p>ПЛ20-БрХ*</p>
<p>Срок службы, лет / Service life, years / Қызмет ету мерзімі, жылдар / Durată de viață, ani / Zəmanət (satış tarixindən), illər / Շահյալության ժամկետը, տարի / მსახურების ვადა, წელი / Кызмат мөөнөтү, жыл / Мүхлати хидмат, сол / Yaroqliik muddati, yillar</p>	<p>10</p>
<p>Гарантия (со дня продажи), лет / Warranty (from the date of sale), years / Кепілдік (сату күнінен бастан), жыл / Perioada de garanție, ani / Zəmanət (satış tarixindən), illər / Երաշխիք (վաճառքի օրից սկսած), տարի / გარანტია (გაყიდვის დღიდან), წელი / Кепилдик (сатылган күнүнөн тартып), жыл / Кафолат (аз рўзи фуруш), сол / Kafolat muddati, yillar</p>	<p>2</p>
<p>Ремонтопригодность / Reparability / Жөндеуге жарамдылығы / Mentenabilitatea / Təmir davamlılığı / վերակարգելիությունը / ვარგისიანობა რემონტისთვის / Оңдоого жарамдуулугу / Таъмирпазирӣ / Remontobligi</p>	<p>Неремонтопригодны / Unreparable / Жөндеуге жарамайды / Nereparabil / Təmirdən kənar / Ավերակարգելի / უვარგისია რემონტისთვის / Оңдоого жарамдуу эмес / Таъмирпазирӣ / Remontbob emas</p>
<p>Утилизация / Disposal / Кәдере жарату / Eliminare / Sərəncam / Oqlanması / Utilizatsiya / Истифодаи такрорӣ / Utilizatsiya qilinishi</p>	<p>По требованиям законодательства стран реализации / In accordance with the legislation in the territory of sale / Өткөрү елинің аумағындағы заңнаманың талаптарына сәйкес / Eliminaea se efectuează în conformitate cu cerințele legislației țării de vânzare / Həyata keçirilən ölkələrin qanunvericiliyinin tələblərinə uyğun olaraq / ზრავსა და სარეზერვუაროების მოთხოვნების მიხედვით / Сатылуучу өлкөлөрдүн мыйзамдарынын талаптары боюнча / Тибқи талаботи қонунгузори кишварҳои, ки дар он чо фурухта мешаванд / Utilizatsiya mahsulot sotilayotgan davlatlarning tegishli qonun hujjatlari talablariga muvofiq amalga oshiriladi</p>

\* **Б** – белый / white / ақ / alb / ағ / Սպիտակ / თეთრი / ак / сафед / оқ; **Кр** – бежевый / beige / сарғыш / bej / рбс / ბეჟი / сарғыш боз / қаҳваранг; **Ж** – жемчужный / pearl / маржан түсті / perla / mirvari / վարդարևազյակ / მარგალითის ფერი / бермет түстүү / марворидранг / marvarid; **Ш** – шампань / champagne / шампанье / şampan / şampan / շամպայն / შამპანი / шампоний; **и** – сталь / steel / болат / oʻtel / polad / պղնձապար / ფოლადი / болот / пүлөдӣ / po'lat; **А** – алюминий / aluminum / aluminii / aluminium / alyuminiy / ալյումին / алюминий; **Ч** – черный / black / қара / negru / qara / սև / შავი / кара / сиёҳ / qora; **Г** – графит / graphite / grafit / grafit / գրաֆիտ / графит; **М** – маренго / marenго / маренго / մարենգո / маренго / сафеди хокистартоб; **ТБ** – темная бронза / dark bronze / қара бола / bronz inchis / түнд бүрүңс / մուգ բրոնզ / მუქი ბრინჯაო / күңүрт бронза / биринчи торик / to'q bronza; **АБ** – арктический белый / arctic white / арктикалык ақ / alb arctic / арктик ағ / արկտիկական սպիտակ / арктикүлүлдә теҗтери / арктикалык ак / сафеди арктикий / арктика оқ; **ГН** – хром/никель / chrome/nickel / crom/nichel / xrom/nikel / քրոմ/նիկել / ქრომი / ნიკელი.



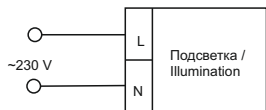


Рисунок 1 – Схема подключения / Figure 1 – Connection diagram / 1-сურет – Қосылу схемасы /  
 Figura 1 – Circuitele electrice / Şekil 1 – Bağlantı diagramı / Նկար 1 – Միացման սխեմա /  
 ნახატი 1 – ჩართვის სქემა / 1-сүрөт – Туташтыруу схемасы / Расми 1 – Нақшаи  
 пайваस्तкунӣ / 1-rasm – Elektr sxemalari

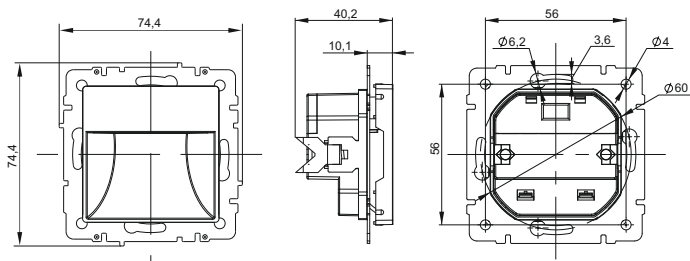


Рисунок 2 – Габаритные размеры / Figure 2 – Overall dimensions / 2-сурет – Габаритті өлшемдері /  
 Figura 2 – Dimensiunile și dimensiunile de instalarea / Şekil 2 – Ölçüler / Նկար 2 – Ընդհանուր  
 չափերը / ნახატი 2 – გაბარიტული ზომები / 2-сүрөт – Көпөм өлчөмдөрү / Расми 2 –  
 Андозаи умумӣ / 2-rasm – Gabaritti va o'rnatishdagi o'lchamlari