

# РОЗЕТКА ЭЛЕКТРИЧЕСКАЯ ШТЕПСЕЛЬНАЯ

## Краткое руководство по эксплуатации

### Основные сведения об изделии

Розетка электрическая штепсельные серии KVARTA товарного знака IEK (далее – розетка) предназначена для подключения однофазных электрических приемников (потребителей) переменного тока напряжением до 250 В частотой 50 Гц и для зарядки устройств через USB.

Область применения розетки: для скрытой установки внутри помещений. Розетка устанавливается в стандартные монтажные коробки диаметром от 55 до 60 мм (от 60 до 65 мм для розеток с USB), глубиной 40 мм.

Нормальным условием эксплуатации розетки является температура окружающей среды от минус 25 °С до плюс 40 °С. Остальные климатические характеристики розеток соответствуют типу климатического исполнения УЗ по ГОСТ 15150.

Розетка соответствует техническому регламенту ТР ТС 004/2011, ТР ЕАЭС 037/2016.

Розетка с USB соответствует техническому регламенту ТР ТС 004/2011, ТР ТС 020/2011, ТР ЕАЭС 037/2016.

### 2 Технические характеристики

Основные технические характеристики розетки приведены в таблицах 1, 2, 3.

### 3 Комплектность

В комплект поставки изделия входят:

- розетка – 1 шт.;
- защитный пластиковый кожух – 1 шт. (для розеток со степенью защиты IP44);
- паспорт – 1 экз. (на групповую упаковку).

### Правила и условия эффективного и безопасного использования.

#### Меры безопасности

#### **ЗАПРЕЩАЕТСЯ**

**Эксплуатация розетки при образовании трещин в процессе эксплуатации или сколов в основании розетки или крышке.**

**Подключение розетки к неисправной электропроводке.**

**Осуществлять монтаж при включенном электропитании сети.**

## **ВНИМАНИЕ**

**Обязательно убедитесь в отсутствии напряжения на месте работ с помощью указателя напряжения. При монтаже розетки необходимо убедиться в том, что монтажная коробка прочно удерживается в отверстии стены. При закреплении розетки в коробке нужно строго следить за тем, чтобы провода не попадали под распорные лапки.**

### **Правила монтажа**

Выкрутить винт(ы) на лицевой части (для исполнений РСб10-3-КБ, РСб10-3-ККм, РСб10-3-ККБ, РСбш10-3-ККБ, РСбш10-3-ККм-44, РСбш12-3-КБ-44, РСбш12-3-ККм-44, РСбш10-3-КБ-44 предварительно открыть защитную крышку). Снять декоративную рамку с розетки.

Для монтажа в монтажную коробку обеспечить минимальное расхождение распорных лапок путём выкручивания двух винтов, крепящих распорные лапки, старайтесь не выводить винты из зацепления с гайкой.

Подготовленные к монтажу электрические провода присоединить не более двух под один винтовой зажим.

Установить механизм в монтажную коробку, закрепить с помощью саморезов или завернуть два винта до надёжной фиксации распорными лапками. Винты крепления лапок нужно завинчивать поочерёдно и равномерно. Установить декоративную рамку на механизм.

### **Текущий ремонт**

Розетка является неремонтопригодным изделием и в случае поломки по истечении гарантийного срока подлежит утилизации.

### **Транспортирование, хранение и утилизация**

Транспортирование розетки производится при температуре от минус 45 °С до плюс 50 °С любым видом крытого транспорта, обеспечивающим предохранение упакованной розетки от повреждений.

Хранение розетки осуществляется в упаковке изготовителя в помещениях с естественной вентиляцией. Температура окружающего воздуха от минус 45 °С до плюс 50 °С. Верхнее значение относительной влажности воздуха 98 % при плюс 25 °С.

Утилизируется как изделие бытовой электронной техники.

### **Срок службы и гарантии изготовителя**

Срок службы – 10 лет.

Гарантийный срок эксплуатации розетки 2 года с даты продажи потребителю при условии соблюдения потребителем условий транспортирования, хранения и эксплуатации.

## SOCKET-OUTLET

### ENG

#### **Base information about product**

Socket-outlet of KVARTA series of IEK trademark (hereinafter referred to as – socket) is designed for connecting single-phase electrical receivers (consumers) of alternating current with voltage up to 250 V and 50 Hz and for devices charging via USB.

Range of socket-outlet use: for flushed installation indoors. The socket is installed in standard mounting boxes with diameter of 55 to 60 mm (60 to 65 mm for USB sockets), with depth of 40 mm.

The normal operating condition of the socket is the ambient temperature from minus 25 °C to plus 40 °C.

#### **Specifications**

The main technical characteristics of the socket are listed in the tables 1, 2, 3.

#### **Completeness of set**

The delivery set of product consists of:

- socket-outlet – 1 pc.;
- protective plastic cover – 1 pc. (for sockets with protection degree IP44);
- passport – 1 copy (per multiple package).

#### **Rules and conditions of effective and safe use**

##### **Safety precautions**

#### **FORBIDDEN**

**Use the socket when cracks forming during operation or chips forming in the base of the socket or in the cover. Connect the socket to faulty electrical wiring. Carry out the installation with the power supply turned on.**

#### **ATTENTION**

**Be sure to check that there is no voltage at the work site using a voltage detector. When installing the socket, make sure that the mounting box is firmly held in the hole of the wall. When fixing the socket in the box, you must strictly ensure that the wires do not occur under the spacer lugs.**

### **Installation rules**

Unscrew the screw (s) on the front surface (for types PC610-3-КБ, PC610-3-ККМ, PC610-3-ККБ, РС6ш10-3-ККБ, РС6ш10-3-ККМ-44, РС6ш12-3-КБ-44, РС6ш12-3-ККМ-44, РС6ш10-3-КБ-44 open the protective cover previously). Remove the decorative frame from the socket.

For installation in mounting box, ensure the minimum distance between the spacer lugs by unscrewing the two screws securing the spacer lugs, try not to dislodge the screws from the nut.

Connect the prepared for installation electrical wires, no more than two wires should be under one screw terminal.

Install the mechanism in the mounting box, fix it with self-tapping screws or screw in two screws until it is securely fixed with the spacer lugs. The screws for securing the spacer lugs should be tightened alternately and evenly.

Install the decorative frame on the mechanism.

### **Current maintenance**

The socket is a non-repairable product and in case of breakage after the expiration of the warranty period, it should be disposed.

### **Transportation, storage and disposal**

Transportation of the socket is carried out by any type of covered transport, which protects the packed product from mechanical damage at temperature from minus 45 °C to plus 50 °C.

The socket storage should be carried in the manufacturer's package in rooms with natural ventilation. Ambient air temperature is from minus 45 °C to plus 50 °C. The upper value of the relative air humidity is 98 % at plus 25 °C.

Dispose as a consumer electronics product.

### **Service life and manufacturer's warranty**

Service life – 10 years

The warranty period for the socket is 2 years from the date of sale, provided if the consumer observes the conditions of transportation, storage, operation and installation.

Таблица 1 – Технические характеристики (розетка штепсельная) /  
Table 1 – Technical characteristics (socket-outlet)

| Наименование показателя /<br>Parameter denomination   |   | Значение для изделия типа / Value for product of following type |                                    |   |  |   |  |
|---|---|---|------------------------------------|---|--|---|--|
| Тип розетки /<br>Socket type  | Основание – бакелит /<br>Base – bakelite              | PC10-2-КБ<br>PC10-2-ККМ<br>PCш10-2-КБ<br>PCш10-2-ККМ            | –                                  | PC10-3-КБ<br>PC10-3-ККМ<br>PCш10-3-КБ<br>PCш10-3-ККМ                            | PC12-2-КБ<br>PC12-2-ККМ<br>PCш12-2-КБ<br>PCш12-2-ККМ | PC12-3-КБ<br>PC12-3-ККМ<br>PCш12-3-КБ<br>PCш12-3-ККМ                            | PC610-3-КБ<br>PC610-3-ККМ<br>PCбш10-3-КБ<br>PCбш10-3-ККМ |
|   | Основание – керамика /<br>Base – ceramic              | PC10-2-ККБ<br>PCш10-2-ККБ<br>PC10-2-КБ<br>PC10-2-КМ             | PCбш10-3-ККБ-44<br>PCбш11-3-ККБ-44 | PC10-3-ККБ<br>PCш10-3-ККБ<br>PC10-3-КБ<br>PCш10-3-КБ<br>PC10-3-КМ<br>PCш10-3-КМ | PC12-2-ККБ<br>PCш12-2-ККБ<br>PC12-2-КБ<br>PC12-2-КМ  | PC12-3-ККБ<br>PCш12-3-ККБ<br>PC12-3-КБ<br>PCш12-3-КБ<br>PC12-3-КМ<br>PCш12-3-КМ | PC610-3-ККБ<br>PCбш10-3-ККБ                              |
|   | Основание – поликарбонат /<br>Base – polycarbonate    | –   | PCбш10-3-КБ-44<br>PCбш10-3-ККМ-44  | PCш10-3-КРБ   | –  | –   | –  |
| Количество розеток, шт. /<br>Quantity of sockets, pcs.  | 1   | 1   | 1                                  | 2   | 2  | 1   |  |
| Защитная крышка /<br>Protective cover   | –   | +   | –                                  | –   | –  | +   |  |
| Номинальное напряжение, В /<br>Rated voltage, V   | 250   |   |                                    |   |  |   |  |
| Номинальный ток, А / Rated<br>current, A  | 10  | 16  |                                    | 10  | 16   |   |  |
| Материал подключаемых<br>проводников / Material of<br>connected conductors  | медь (Cu), алюминий (Al) / cooper (Cu), aluminum (Al) |   |                                    |   |  |   |  |
| Максимальное сечение<br>присоединяемых<br>проводников, мм <sup>2</sup> / Maximum<br>cross-section of the connected<br>conductors, mm <sup>2</sup>       | 4,0   |   |                                    |   |  |   |  |
| Момент затяжки винтов<br>контактных зажимов при<br>использовании отвертки,<br>Н·м / Tightening torque for<br>terminals when using a<br>screwdriver, N·m | 0,5   |   |                                    |   |  |   |  |
| Тип соединителя /<br>Connection type  | 2P  | 2P+ ⊕   | 2P+ ⊕                              | 2P  | 2P+ ⊕  | 2P+ ⊕   |  |
| Степень защиты<br>по ГОСТ 14254 (IEC 60529) /<br>Degree of protection according<br>to IEC 60529   | IP20  | IP44  | IP20                               | IP20  | IP20   | IP20  |  |
| Цвет/Colour   | белый, кремовый / white, cream                        |   |                                    |   |  |   |  |

Таблица 2 – Технические характеристики (розетка штепсельная двухместная со степенью защиты IP44) / Table 2 – The technical characteristics (double gang socket with protection degree IP44)

| Наименование показателя / Parameter denomination   |   | Значение для изделия типа / Value for product of following type |
|--|---|---|
| Тип розетки / Socket type  | Основание – ABS-пластик /<br>Base – ABS-plastic | РСбш12-3-КБ-44,<br>РСбш12-3-ККм-44                              |
| Количество розеток, шт. / Quantity of sockets, pcs.  |   | 2   |
| Защитная крышка / Protective cover   |   | +   |
| Номинальное напряжение, В / Rated voltage, V   |   | 250   |
| Номинальный ток, А / Rated current, A  |   | 16  |
| Материал подключаемых проводников / Material of connected conductors   |   | медь (Cu), алюминий (Al) / cooper (Cu), aluminum (Al)           |
| Максимальное сечение присоединяемых проводников, мм <sup>2</sup> /<br>Maximum cross-section of the connected conductors, mm <sup>2</sup> |   | 4,0   |
| Момент затяжки винтов контактных зажимов при использовании отвертки, Н·м / Tightening torque for terminals when using a screwdriver, N·m |   | 0,5   |
| Тип соединителя / Connection type  |   | 2P+ ⊕   |
| Степень защиты по ГОСТ 14254 (IEC 60529) / Degree of protection according to IEC 60529   |   | IP44  |
| Цвет/Colour  |   | белый, кремовый / white, cream                                  |

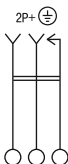
Таблица 3 – Технические характеристики (розетка штепсельная с USB) / Table 3 – The technical characteristics (USB socket outlet)

| Наименование показателя / Parameter denomination   |  | Значение для изделия типа / Value for product of following type |
|--|--|---|
| Тип розетки / Socket type  |  | РЮш10-1-КБ; РЮш10-1-ККм   |
| Номинальное напряжение, В / Rated voltage, V   |  | 250   |
| Номинальный ток, А / Rated current, A  |  | 16  |
| Количество розеток, шт. / Quantity of sockets, pcs.  |  | 1   |
| Максимальное сечение присоединяемых проводников, мм <sup>2</sup> /<br>Maximum cross-section of the connected conductors, mm <sup>2</sup> |  | 4,0   |
| Момент затяжки винтов контактных зажимов при использовании отвертки, Н·м / Tightening torque for terminals when using a screwdriver, N·m |  | 0,5   |
| Тип соединителя / Connection type  |  | 2P+ ⊕   |
| Количество USB портов, шт. / Number of USB ports, pcs.   |  | 2   |

## Продолжение таблицы 3 / Continuation of table 3

| Наименование показателя / Parameter denomination                                       |   | Значение для изделия типа / Value for product of following type |
|--|---|---|
| Порт USB / USB port  | Напряжение питания для устройств, В / Supply voltage for devices, V                               | 5   |
|  | Максимальный ток потребления на одно устройство, мА / Maximum absorbed current per one device, mA | 2100  |
| Материал подключаемых проводников / Material of connected conductors                   |   | медь (Cu), алюминий (Al) / cooper (Cu), aluminum (Al)           |
| Степень защиты по ГОСТ 14254 (IEC 60529) / Degree of protection according to IEC 60529 |   | IP20  |
| Цвет/Colour  |   | белый, кремовый / white, cream                                  |

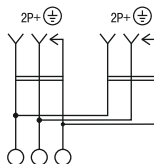
Электрические схемы соединений представлены на рисунке 1. /  
Electric diagrams of connections are shown on the figure 1.



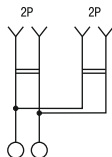
PC10-3-КБ, PC10-3-ККм, PC10-3-ККБ, PC610-3-КБ, PC610-3-ККм, PC610-3-ККБ, РСбш10-3-КБ, РСбш10-3-ККм, РСбш10-3-ККБ, РСш10-3-КБ, РСш10-3-ККм, РСш10-3-ККБ, РСбш11-3-КБ-44, РСбш10-3-ККм-44, PC10-3-Км, РСш10-3-Км, РСбш10-3-ККм-44; РСбш10-3-КБ-44; РСш10-3-КРБ



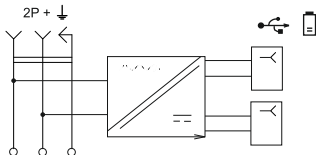
PC10-2-КБ, PC10-2-ККм, РСш10-2-КБ, РСш10-2-ККм, PC10-2-ККБ, РСш10-2-ККБ, PC10-2-Км



PC12-3-КБ, PC12-3-ККм, PC12-3-ККБ, РСш12-3-КБ, РСш12-3-ККм, РСш12-3-ККБ, PC12-3-Км, РСш12-3-Км, РСбш12-3-КБ-44, РСбш12-3-ККм-44



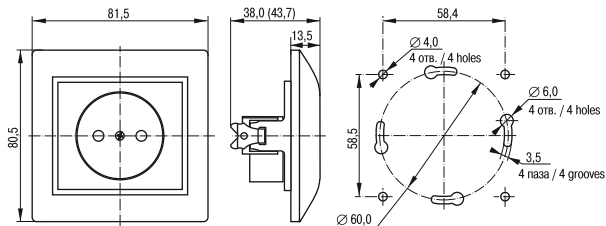
PC12-2-КБ, PC12-2-ККм, PC12-2-ККБ, РСш12-2-КБ, РСш12-2-ККм, РСш12-2-ККБ, PC12-2-КБ, PC12-2-Км



РЮш10-1-КБ; РЮш10-1-ККм

Рисунок 1 – Электрические схемы розеток серии KVARTA /  
Figure 1 – Electric diagrams of sockets of KVARTA series

Габаритные и присоединительные размеры розеток представлены на рисунках 2–10. / Overall and mounting dimensions of sockets are shown on figures 2–10.



#### Примечания

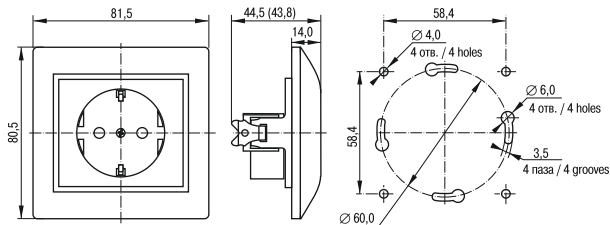
- 1 Предельное отклонение габаритных размеров  $\pm 0,5$  мм.
- 2 Размер в скобках для РС10-2-ККБ, РСш10-2-ККБ, РС10-2-КБ, РС10-2-Км. /

#### Notes

- 1 Limit deviation of overall dimensions is  $\pm 0,5$  mm.
- 2 Dimension in brackets for РС10-2-ККБ, РСш10-2-ККБ, РС10-2-КБ, РС10-2-Км.

Рисунок 2 – Розетки РС10-2-КБ, РС10-2-ККм, РСш10-2-КБ, РСш10-2-ККм /  
Figure 2 – Sockets РС10-2-КБ, РС10-2-ККм, РСш10-2-КБ, РСш10-2-ККм



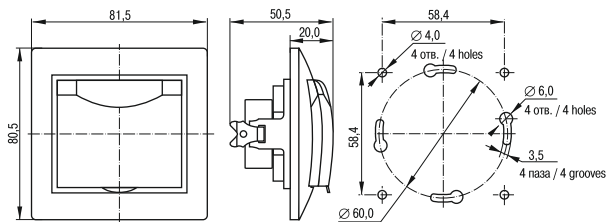
**Примечания**

- 1 Предельное отклонение габаритных размеров  $\pm 0,5$  мм.  
 2 Размер в скобках для РС10-3-ККБ, РСш10-3-ККБ, РС10-3-КБ, РС10-3-Км, РСш10-3-КБ, РСш10-3-Км, РСш10-3-КРБ. /

**Notes**

- 1 Limit deviation of overall dimensions is  $\pm 0,5$  mm.  
 2 Dimension in brackets for РС10-3-ККБ, РСш10-3-ККБ, РС10-3-КБ, РС10-3-Км, РСш10-3-КБ, РСш10-3-Км, РСш10-3-КРБ.

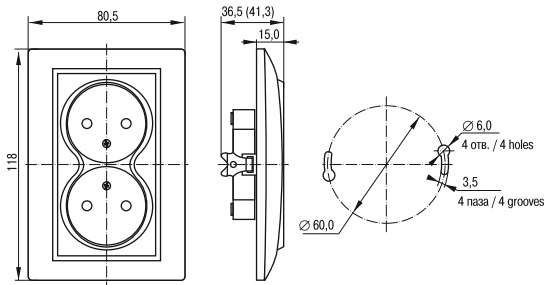
Рисунок 3 – Розетки РС10-3-КБ, РС10-3-ККм, РСш10-3-КБ, РСш10-3-ККм /  
 Figure 3 – Sockets РС10-3-КБ, РС10-3-ККм, РСш10-3-КБ, РСш10-3-ККм



**Примечание** – Предельное отклонение габаритных размеров  $\pm 0,5$  мм. /

**Note** – Limit deviation of overall dimensions is  $\pm 0,5$  mm.

Рисунок 4 – Розетки РС610-3-КБ, РС610-3-ККм, РС610-3-ККБ, РСбш10-3-КБ, РСбш10-3-ККм, РСбш10-3-ККБ /  
 Figure 4 – Sockets РС610-3-КБ, РС610-3-ККм, РС610-3-ККБ, РСбш10-3-КБ, РСбш10-3-ККм, РСбш10-3-ККБ



**Примечания**

1 Предельное отклонение габаритных размеров  $\pm 0,5$  мм.

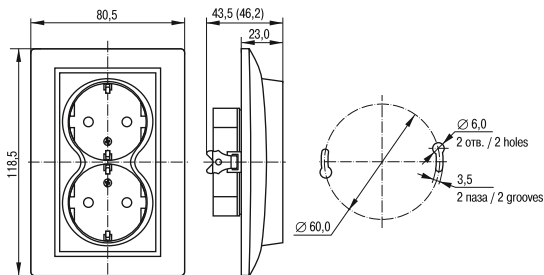
2 Размер в скобках для РС12-2-ККБ, РСш12-2-ККБ, РС12-2-КБ, РС12-2-Км. /

**Notes**

1 Limit deviation of overall dimensions is  $\pm 0,5$  mm.

2 Dimension in brackets for РС12-2-ККБ, РСш12-2-ККБ, РС12-2-КБ, РС12-2-Км.

Рисунок 5 – Розетки РС12-2-КБ, РС12-2-ККм, РСш12-2-КБ, РСш12-2-ККм /  
Figure 5 – Sockets РС12-2-КБ, РС12-2-ККм, РСш12-2-КБ, РСш12-2-ККм



**Примечания**

1 Предельное отклонение габаритных размеров  $\pm 0,5$  мм.

2 Размер в скобках для РС12-3-ККБ, РСш12-3-ККБ, РС12-3-КБ, РСш12-3-КБ,

РС12-3-Км, РСш12-3-Км. /

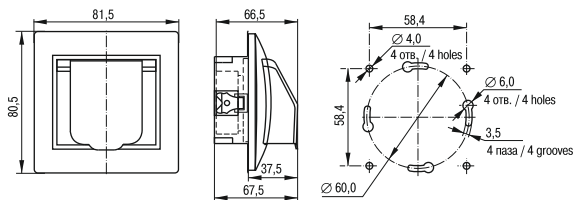
**Notes**

1 Limit deviation of overall dimensions is  $\pm 0,5$  mm.

2 Dimension in brackets for РС12-3-ККБ, РСш12-3-ККБ, РС12-3-КБ, РСш12-3-

КБ, РС12-3-Км, РСш12-3-Км.

Рисунок 6 – Розетки РС12-3-КБ, РС12-3-ККм, РСш12-3-КБ, РСш12-3-ККм / Figure 6 – Sockets РС12-3-КБ, РС12-3-ККм, РСш12-3-КБ, РСш12-3-ККм

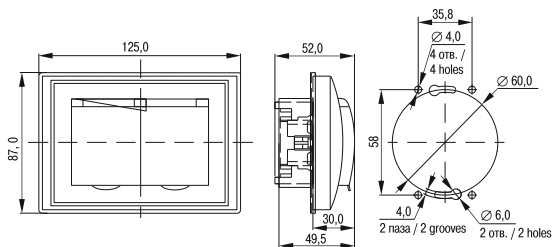


**Примечание** – Предельное отклонение габаритных размеров  $\pm 0,5$  мм. /

**Note** – Limit deviation of overall dimensions is  $\pm 0,5$  mm.

Рисунок 7 – Розетка РСбш11-3-ККБ-44 /

Figure 7 – Sockets РСбш11-3-ККБ-44

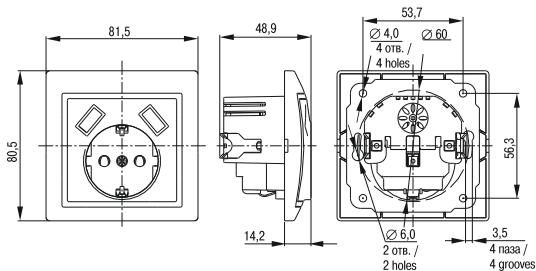


**Примечание** – Предельное отклонение габаритных размеров  $\pm 0,5$  мм. /

**Note** – Limit deviation of overall dimensions is  $\pm 0,5$  mm.

Рисунок 8 – Розетки РСбш12-3-КБ-44, РСбш12-3-ККм-44 /

Figure 8 – Sockets РСбш12-3-КБ-44, РСбш12-3-ККм-44

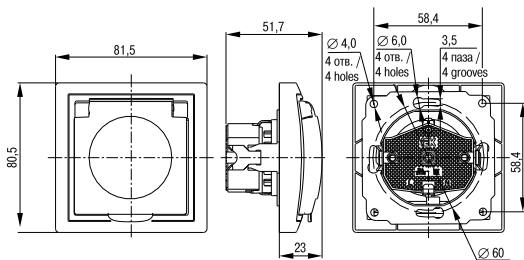


**Примечание** – Предельное отклонение габаритных размеров  $\pm 0,5$  мм. /

**Note** – Limit deviation of overall dimensions is  $\pm 0,5$  mm.

Рисунок 9 – Розетки РЮш10-1-КБ; РЮш10-1-ККм /

Figure 9 – Sockets РЮш10-1-КБ; РЮш10-1-ККм



**Примечание** – Предельное отклонение габаритных размеров  $\pm 0,5$  мм. /

**Note** – Limit deviation of overall dimensions is  $\pm 0,5$  mm.

Рисунок 10 – Розетки РСбш10-3-ККм-44; РСбш10-3-ККБ-44; РСбш10-3-КБ-44 /

Figure 10 – Sockets РСбш10-3-ККм-44; РСбш10-3-ККБ-44; РСбш10-3-КБ-44

В период гарантийных обязательств и при возникновении претензий обращаться к продавцу или в организации: /

During the warranty period and in the event of a claim, contact the seller or the organizations:

**Российская Федерация  
ООО «ИЭК ХОЛДИНГ»**

142100, Московская область,  
г. Подольск, проспект Ленина,  
дом 107/49, офис 457  
Тел./факс: +7 (495) 542-22-27  
info@iek.ru  
www.iek.ru

**Russian Federation  
«IEK HOLDING» LLC**

107/49 Prospect Lenina, office 457,  
Podolsk, Moscow region, 142100  
Tel./fax: +7 (495) 542-22-27  
info@iek.ru  
www.iek.ru

**МОНГОЛИЯ**

**«ИЭК Монголия» КОО**

Улан-Батор, 20-й участок  
Баянголского района, Западная  
зона промышленного района 16100,  
Московская улица, 9  
Тел.: +976 7015-28-28  
Факс: +976 7016-28-28  
info@iek.mn  
www.iek.mn

**Mongolia**

**«IEK Mongolia» LLC**

ul. Moskovskaya, 9, Zapadnaya zona  
promyshlennogo rayona 16100,  
20 uchastok Bayangolyskogo rayona,  
Ulan Bator  
Тел.: +976 7015-28-28  
Fax: +976 7016-28-28  
info@iek.mn  
www.iek.mn

**Республика Молдова  
«ИЭК ТРЭЙД» О.О.О.**

MD-2044, город Кишинев  
ул. Мария Дрэган, 21  
Тел.: +373 (22) 479-065, 479-066  
Факс: +373 (22) 479-067  
info@iek.md; infomd@md.iek.ru  
www.iek.md

**Republic of Moldova  
«IEK TRADE» L.L.C.**

21 Maria Dragan str., Chisinau,  
MD-2044  
Тел.: +373 (22) 479-065, 479-066  
Fax: +373 (22) 479-067  
info@iek.md; infomd@md.iek.ru  
www.iek.md

**Страны Азии**

**Республика Казахстан  
ТОО «ТД ИЭК. КАЗ»**

040916, Алматинская область,  
Карасайский район, с. Иргели,  
мкр. Акжол 71А  
Тел.: +7 (727) 237-92-49, 237-92-50  
infokz@iek.ru  
www.iek.kz

**Asian countries**

**Republic of Kazakhstan  
"TH IEK.KAZ" LLP**

71A mkr. Akzhol, s. Irgeli, Karasaiskiy  
district, Almaty region, 040916  
Тел.: +7 (727) 237-92-49, 237-92-50  
HYPERLINK "mailto:infokz@iek.ru"  
infokz@iek.ru  
www.iek.kz

**УКРАИНА****ООО «ТОРГОВЫЙ ДОМ  
УКРЭЛЕКТРОКОМПЛЕКТ»**

08132, Киевская область,  
Киево-Святошинский район,  
г. Вишневое, ул. Киевская, 6В  
Тел.: +38 (044) 536-99-00  
info@iek.com.ua  
www.iek.ua

**Страны Евросоюза****Латвийская Республика  
ООО «ИЭК Балтия»**

LV-1005, г. Рига, ул. Ранкас, 11  
Тел.: +371 2934-60-30  
iek-baltija@inbox.lv  
www.iek.ru

**Республика Беларусь  
ООО «ИЭК ХОЛДИНГ»**

(Представительство  
в Республике Беларусь)  
220025, г. Минск,  
ул. Шафарнянская, д. 11, пом. 62  
Тел.: +375 (17) 286-36-29  
iek.by@iek.ru  
www.iek.ru

**Ukraine****«TRADE HOUSE  
UKRELEKTROKOMPLEKT» LLC**

ul. Kievskaya, 6 V, Vishnyovoe,  
Kyivo-Svyatoshinskiy rayon,  
Kyiv oblast, 08132  
Tel.: +38 (044) 536-99-00  
info@iek.com.ua  
www.iek.ua

**EU countries****Republic of Latvia  
LLC «IEK Baltia»**

11, Rankas str., Riga, LV-1005  
Tel.: +371 2934-60-30  
iek-baltija@inbox.lv  
www.iek.ru

**Republic of Belarus  
LLC «IEK HOLDING»**

(Representative office  
in the Republic of Belarus)  
220025, Minsk, ul. Shafarnyanskaya,  
d. 11, room 62  
Tel.: +375 (17) 286-36-29  
iek.by@iek.ru  
www.iek.ru